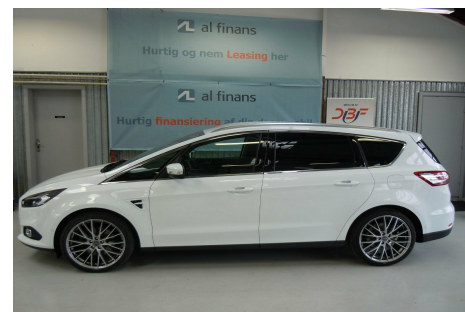


Ford S-MAX · 2,0 · TDCi 210 Titanium aut. 7prs



Pris: 359.900,-

Type:	Personvogn
Modelår:	2016
1. indreg:	10/2015
Kilometer:	103.000 km.
Brændstof:	Diesel
Farve:	Hvid
Antal døre:	5



Sony premium sound system · alarm m. overvågning i kabinen · aut.gear/tiptronic · navigation · fj. betj. motorkabinevarmer · originalt svingbart træk til 2000 kg · sony sound system · el betjent bagklap · lane assist · fartpilot · automatisk parkerings system · nøglefri betjening · 17" alufælge · 2 zone klima · parkeringssensor · led forlygter · kurvelys · fjernlysassistent · automatisk lys · 4x el-ruder · el-spejle m/varme · fjernb. c.lås · ratgearskifte · kørecomputer · infocenter · startspærre · varme i forrude · auto. nedbl. bakspejl · udv. temp. måler · regnsensor · sædevarme · højdejust. forsæde · tågelygter · lygtevasker · læderrat m. varme · armlæn · isofix · bagagerumsdækken · kopholder · splitbagsæde · rullegardiner i bagdøre · flyborde i bag · elektronisk sammenklap sæder af 2. og 3. sæderække · håndfrit til mobil · multifunktionsrat · dæktryksmåler · 7 airbags · abs · antispin · esp · servo · hvide blink · indfarvede kofangere · tonede ruder · 1 ejer · service ok · diesel partikel filter · c.lås · ikke ryger · mørktonede ruder i bag · vi er gerne behjælpelig med et godt finansieringstilbud med eller uden udbetaling · i det vi ønsker og betjene vores kunder bedst muligt imødeser vi et opkald eller en mail før besigtigelse af bilen - derved undgår du evt. at køre forgæves · merpris for de vidste 20" alufælge

Motor	Ydelse	Transmission	Mål	Økonomi
Volume: 2,0	Effekt: 210 HK.	Forhjulstræk	Længde: 480 cm.	Tank: 70 l.
Cylinder: 4	Moment: 450	Gear: Automatgear	Bredde: 192 cm.	Km/l: 18,2 l.
Antal ventiler: 16	Topfart: 218 ktm/t.		Højde: 166 cm	Ejeravgift:
	0-100 km/t.: 8,80 sek.		Vægt: 1.816 kg.	DKK 5.520
				Produktionsår:
				2015

Finanseringstilbud

Aaskov.nu Aps. tilbyder at finansiere denne Ford S-MAX i samarbejde med **AL Finans Lån.** Vil du benytte dette tilbud skal du blot nævne det for forhandleren.

Bilens pris: kr. 359.900. Lånetype: Variabel rente. Løbetid: 96 måneder.

Udbetaling	Lånebeløb	Samlede omk.	Samlet beløb	Debitorrente	ÅOP	Ydelse/pr.mdr.
kr. 143.960 (40%)	kr. 215.940	kr. 55.082	kr. 271.022	2,22%	5,23%	kr. 2.750
kr. 107.970 (30%)	kr. 251.930	kr. 57.482	kr. 309.412	2,22%	5,04%	kr. 3.187
kr. 72.340 (20%)	kr. 287.560	kr. 59.863	kr. 347.423	2,22%	4,91%	kr. 3.619

*Forbehold for indtastnings og beregningsfejl.